

Es gibt viele Dinge, die uns unterscheiden
und einige wesentliche, die uns verbinden –
das ist Synergie und Dialog



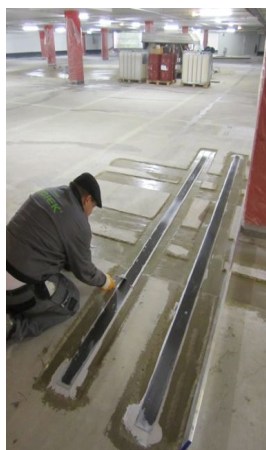
ROJEK[®]
ABDICHTUNGSTECHNIK
BAUTENSCHUTZ

Taupunkttable

Die nachfolgende Tabelle gibt Aufschluss über den Taupunkt
(Übergang von Wasserdampf zu Wasser)

Beispiel: Bei einer Lufttemperatur von 16°C und einer relativen
Luftfeuchte von 60% kondensiert Wasserdampf auf Bauteilen
unter 8,29°C

Luft- temp. (°C)	Taupunkttemperaturen in °C bei einer relativen Luftfeuchtigkeit von										
	45 %	50 %	55 %	60 %	65 %	70 %	75 %	80 %	85 %	90 %	95 %
2	-7.77	-6.56	-5.43	-4.40	-3.16	-2.48	-1.77	-0.98	-0.26	+0.47	+1.20
4	-6.11	-4.88	-3.69	-2.61	-1.79	-0.88	-0.09	+0.78	+1.62	+2.44	+3.20
6	-4.49	-3.07	-2.10	-1.05	-0.08	+0.85	+1.86	+2.72	+3.62	+4.48	+5.38
8	-2.69	-1.61	-0.44	+0.67	+1.80	+2.83	+3.82	+4.77	+5.66	+6.48	+7.32
10	-1.26	+0.02	+1.31	+2.53	+3.74	+4.79	+5.82	+6.79	+7.65	+8.45	+9.31
12	+0.35	+1.84	+3.19	+4.46	+5.63	+6.74	+7.75	+8.69	+9.60	+10.48	+11.33
14	+2.20	+3.76	+5.10	+6.40	+7.58	+8.67	+9.70	+10.71	+11.64	+12.55	+13.36
15	+3.12	+4.65	+6.07	+7.36	+8.52	+9.63	+10.70	+11.69	+12.62	+13.52	+14.42
16	4.07	5.59	6.98	8.29	9.47	10.61	11.68	12.66	13.63	14.58	15.54
17	5.00	6.48	7.92	9.18	10.39	11.48	12.54	13.57	14.50	15.36	16.19
18	5.90	7.43	8.83	10.12	11.33	12.44	13.48	14.56	15.41	16.31	17.25
19	6.80	8.33	9.75	11.09	12.26	13.37	14.49	15.47	16.40	17.37	18.22
20	7.73	9.30	10.72	12.00	13.22	14.40	15.48	16.46	17.44	18.36	19.18
21	8.60	10.22	11.59	12.92	14.21	15.36	16.40	17.44	18.41	19.27	20.19
22	9.54	11.16	12.52	13.89	15.19	16.27	17.41	18.42	19.39	20.28	21.22
23	10.44	12.02	13.47	14.87	16.04	17.29	18.37	19.37	20.37	21.34	22.23
24	11.34	12.93	14.44	15.73	17.06	18.21	19.22	20.33	21.37	22.32	23.18
25	12.20	13.83	15.37	16.69	17.99	19.11	20.24	21.35	22.27	23.30	24.22
26	13.15	14.84	16.26	17.67	18.90	20.09	21.29	22.32	23.32	24.31	25.16
27	14.08	15.68	17.24	18.57	19.83	21.11	22.23	23.31	24.32	25.22	26.10
28	14.96	16.61	18.14	19.38	20.86	22.07	23.18	24.28	25.25	26.20	27.18
29	15.85	17.58	19.04	20.48	21.83	22.97	24.20	25.23	26.21	27.26	28.18
30	16.79	18.44	19.96	21.44	23.71	23.94	25.11	26.10	27.21		



ROJEK GMBH
1220 Wien, Nechanskyweg 2
Mobil: +43 664 35 67 1 67
Email: rojek@rojek.at

Technisches Büro NÖ Nord
3970 Weitra, Rathausplatz 62
Tel.: +43 2856 27 3 27
Fax: +43 2856 27 3 27-11
Email: office@rojek.at

Lager & Büro Wien
1210 Wien, Koloniestraße 23
Tel.: +43 1 270 31 53
Fax: +43 1 271 58 90

WWW.ROJEK.AT